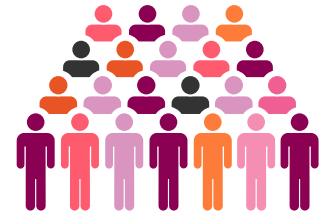


Evaluación de riesgo del mieloma múltiple: lo que necesita saber.

¿Qué es el mieloma múltiple de alto riesgo?

- El mieloma de alto riesgo es un tipo de mieloma que podría no responder bien a tratamientos estándar.
- Los pacientes que padecen mieloma múltiple de alto riesgo pueden obtener peores resultados.
- El riesgo está asociado a alteraciones (mutaciones) en el ADN de las células de mieloma.

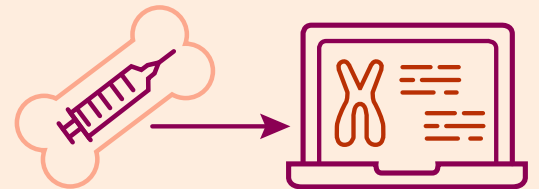


¿Por qué es importante saber si tienes mieloma de alto riesgo?

- Esta información puede ayudar a su doctor a determinar su pronóstico.
- Conocer sus riesgos ayuda a su doctor a seleccionar el tratamiento adecuado para usted.

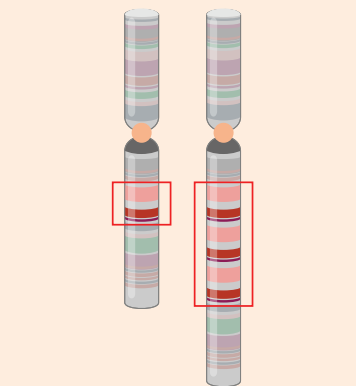
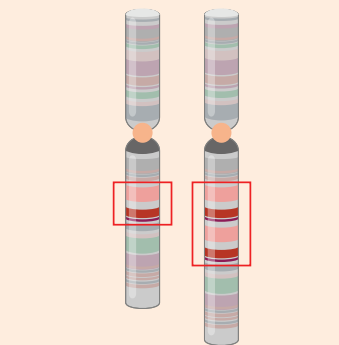
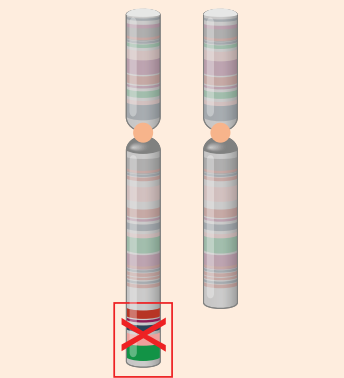
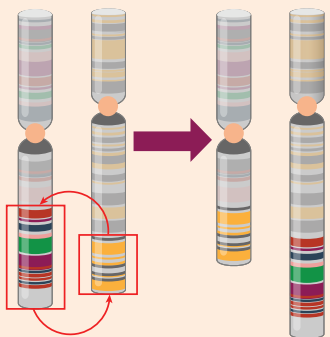
¿Qué pruebas pueden determinar si soy de alto riesgo?

Cariotipo e hibridación fluorescente in situ (FISH, por sus siglas en inglés)



Estas pruebas muestran alteraciones en el ADN, como las siguientes:

- Translocaciones (el ADN se encuentra en la ubicación incorrecta)
- Deleción (falta de ADN)
- Ganancias (la presencia de una copia adicional de ADN)
- Amplificación (la presencia de dos o más copias adicionales de ADN)



Secuenciación de nueva generación



- Esta prueba ofrece una evaluación más detallada de las translocaciones, deleciones, ganancias y amplificaciones en el ADN.

¿Cuáles son algunos ejemplos de alteraciones en el ADN de alto riesgo?

t(4;14), t(14;16), t(14;20), del 17p, mutación p53, ganancia o amplificación 1q

¿Cuándo debería someterme a dichas pruebas?

- Según las directrices nacionales, las pruebas de riesgo se deberían hacer en el diagnóstico y tras cada recaída.
- También deben someterse a pruebas de riesgo aquellos pacientes con mieloma múltiple asintomático.



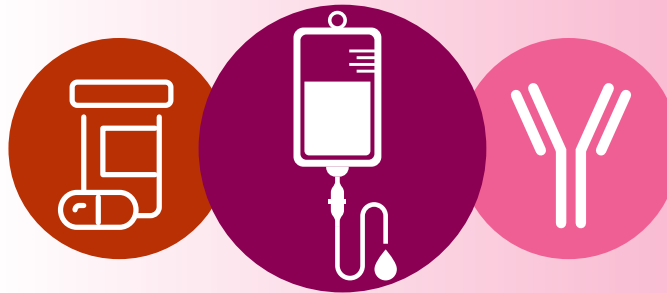
¿Cómo se utilizarán los resultados de las pruebas? ¿Qué sucederá tras someterme a dichas pruebas?

- Los resultados de las pruebas ayudarán a su doctor a proporcionarle el mejor tratamiento, denominado «terapia adaptada a los riesgos»

Terapia adaptada a los riesgos

Su objetivo es tratar a los pacientes con la terapia que mejor se adapte a ellos, al mismo tiempo que se reducen los efectos secundarios del tratamiento.

Los pacientes con mieloma **de riesgo estándar** reciben un tratamiento menos intenso pero eficaz que debería controlar su mieloma.



Los pacientes con mieloma de **alto riesgo** reciben un tratamiento intenso diseñado para ser eficaz contra su forma específica de mieloma.



El Centro de Orientación de Pacientes de la MMRF

es un espacio en el que los pacientes pueden conectar con orientadores, que son profesionales de la oncología, para recibir orientación, información y apoyo.

Puede comunicarse con el Centro de Orientación de Pacientes de la MMRF por teléfono, llamando al **1-888-841-6673** de lunes a viernes de 9:00 a. m. a 7:00 p. m., hora del este, o a través del sitio web themmrf.org/resources/patient-navigator-center

Apoyan este recurso:



2023 RA

